



PROJETO
EDIFÍCIO "PRADO RODRIGUES"

CATEGORIA
EDIFÍCIOS

CLIENTE
SOCIEDADE PRADO RODRIGUES, LDA.

LOCALIZAÇÃO
LUANDA, ANGOLA

ANO DE PROJETO
2012

ANO DE OBRA
2012 - 2018

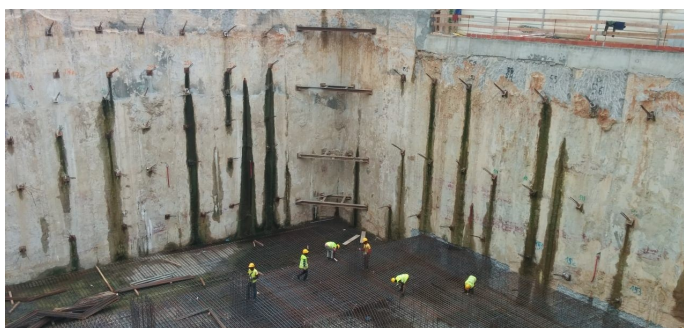
VALOR DE OBRA
45.000.000 USD

CARACTERÍSTICAS PRINCIPAIS

O edifício usufrui de uma localização e características privilegiadas, no cruzamento da Avenida António Barroso com a rua António Marques Monteiro. É composto por quatro pisos de estacionamento, com 7 840 m², com capacidade para 176 lugares, um piso de comércio mais mezanino com 2 243 m², e doze pisos de habitação com 12 812 m². São nove apartamentos por piso até ao 8º andar, (1 T1, 3 T2, 5 T3), sete apartamentos por piso (2 T2, 4 T3, 1 T4) do 9º ao 12º andar, e um piso recuado composto por 3 apartamentos (2 T3, 1 T1) acedidos por uma galeria interna, com áreas entre os 67 m² e os 150 m².

SERVIÇOS PRESTADOS

Projeto de Especialidades e Assistência Técnica. Arquitetura: Central Angola.



VILA REAL

AV. DA EUROPA, EDF.
ENCOSTA DO RIO, N.º 10
5000 - 557 VILA REAL |
PORTUGAL
+351 259 309 200
vilareal@nrv-norvia.com

LISBOA

PRAÇA DE ALVALADE,
Nº 7 9º ANDAR 1700 - 036
LISBOA | PORTUGAL
+351 219 108 930
lisboa@nrv-norvia.com

FUNCHAL

RUA DR. PITA EDIFÍCIO
STADIUM, BLOCO 1 A1
R/C 9000 - 160 FUNCHAL
MADEIRA | PORTUGAL
+351 291 700 160
madeira@nrv-norvia.com

PRAIA

AV. DE SANTIAGO, EDF.
ORDEM DOS
ENGENHEIROS, 1º DIR
PALMAREJO, PRAIA |
CABO VERDE
+238 262 44 60
caboverde@nrv-
norvia.com

LUANDA

RUA DAMIÃO DE GÓIS,
N.º 16 - 18 BAIRRO DE
ALVALADE LUANDA |
ANGOLA
+244 222 327 150
angola@nrv-norvia.com

MAPUTO

CENTRO ESCRITÓRIOS
PESTANA ROVUMA
HOTEL RUA DA SÉ Nº
114, 4º ANDAR -
ESCRITÓRIO 434 CIDADE
DE MAPUTO |
MOÇAMBIQUE
+258 21 305 397
mz@nrv-norvia.com

DAKAR

VDN - CITÉ HEUR
GOURGUI 75C - 2ÈME
ÉTAGE B. P. 6701 DAKAR
| SÉNÉGAL
+221 338 644 408
westafrica@nrv-
norvia.com

PONTA DELGADA

RUA ARCANJO LAR 9
R/C 9500-162 PONTA
DELGADA | PORTUGAL
(+351) 296 287 031
geral@msw-
consultores.pt